

# BEWUSSTSEIN IHRER BÜRGER\* INNEN FÜR ÜBERFLUTUNGS- GEFAHREN STEIGERN?

WIR KOMMEN MIT DEM INFOMOBIL  
UND UNTERSTÜTZEN SIE

WIR SENSIBILISIEREN FÜR DIE  
GEFAHREN AUS STARKREGEN  
+ HOCHWASSER

WIR ZEIGEN OBJEKTSCHUTZ-  
MAßNAHMEN IM EINSATZ

WIR KLÄREN ÜBER DAS RICHTIGE  
VERHALTEN VOR, WÄHREND UND  
NACH EINEM HOCHWASSER AUF

GESCHULTES PERSONAL

DETAILLIERTE INFORMATIONEN  
ÜBER DIE SCHUTZMAßNAHMEN

TIPPS ZUM EINBAU INS  
EIGENE HAUS

EMPFEHLUNGEN ZUM  
RICHTIGEN VERHALTEN

MOBILE AUSSTELLUNG  
SIEHE RÜCKSEITE

HOCHWASSER-PASS



# MEHR ÜBER DAS INFOMOBIL ERFAHREN?

PERSÖNLICHER ANSPRECHPARTNER

HANS-THODOR ARENZ  
+49 172 2565726  
HANS-THEODOR.ARENZ@  
HKC-ONLINE.DE

MEHR UNTER  
[WWW.HKC-ONLINE.DE](http://WWW.HKC-ONLINE.DE)



United Nations  
Educational, Scientific and  
Cultural Organization



International Centre  
for Water Resources and Global Change  
under the auspices of UNESCO



Beratung zum praxisgerechten und  
wirtschaftlichen Überflutungsschutz  
für das eigene Haus



# STARK REGEN+ HOCH WASSER INFO MOBIL



Hochwasserschutz zum Anfassen



# KAHR PROJEKT

KLIMAAANPASSUNG, HOCHWASSER  
UND RESILIENZ



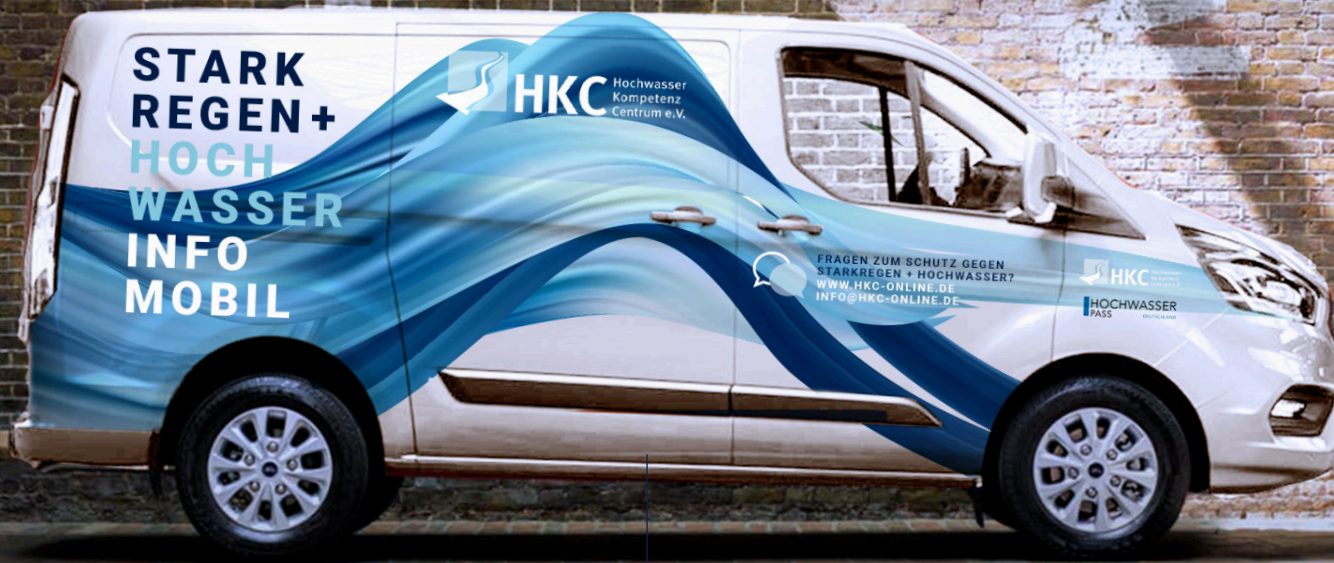
DAS BMBF-PROJEKT KAHR:

„Wiederaufbau und Anpassung zur wissenschaftlichen Begleitung für den klimaresilienten Wiederaufbau in den Regionen nach der Flutkatastrophe von 2021 in Rheinland-Pfalz und Nordrhein-Westfalen.“

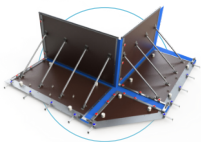
DIE ZUSAMMENARBEIT VON WISSENSCHAFT UND PRAXIS SCHAFFT ZUKUNFTSFÄHIGE STRUKTUREN.

Im KAHR-Projekt bündeln 13 Institutionen aus Wissenschaft und Praxis ihre Expertise. Gemeinsam werden die Chancen für einen resilienteren Aufbau von Infrastrukturen und Gebäuden erarbeitet und konkrete Strategien und Maßnahmen diskutiert, weiterentwickelt und umgesetzt. Ziel ist es, durch die Analyse von Schadensmustern und Vulnerabilitäten Erkenntnisse für den zukünftigen Umgang mit Hochwasserereignissen zu gewinnen. Gleichzeitig werden für den weiteren Wiederaufbauprozess wissenschaftliche Expertise bereitgestellt und bestehende Schutz- und Planungskonzepte ausgebaut.

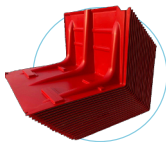
Das HKC ist Verbundpartner im Projekt. Informations- und Beratungsveranstaltungen mit dem Starkregen + Hochwasser Infomobil werden vom HKC durchgeführt, um das Hochwassergefahren Bewusstsein zu stärken und die Eigenvorsorge zu unterstützen. Auf der Grundlage von Schadensanalysen und Interviews werden neue Informationsmaterialien entwickelt und zur Risikokommunikation bereitgestellt.



MOBILE  
SCHUTZWAND



MOBILE  
SCHUTZWAND



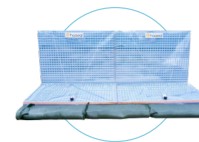
DAMM  
BALKENSYSTEM



FLUTBOX/  
PUMPE



BARRIERE-  
SYSTEM



MOBILDEICH



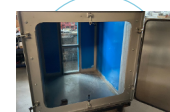
SCHÖTTSYSTEM



INFOMATERIAL



RÜCKSTAUKLAPPEN



DICHTUNGSELEMENTE

HOCHWASSERSCHUTZ ZUM ANFASSEN

INFOMOBIL GRÖSSE

LÄNGE 5,4m / BREITE 2,0m

WWW.HOCHWASSER-KAHR.DE